

Green flex + Coax TRI6 +2XU/UTPcat6

HFTRI6UTP6/2

Diameter : 25mm
Lengte : 50m

Totaal benaderend gewicht : 12.35kg
Intrastatcode :85442000

Technische informatie buis Green flex

Constructie

- Polypropyleen copolymeer minimum 95%
- Vlamvertragend en kleurend additief RAL 6021
- Halogeenvrij volgens NBN EN60754-1&2:2014, low smoke volgens NBN EN61034-2:2006
- Overeenkomende standaarden
 - NBN EN 61386-22:2005
 - NBN EN 61386-1:2010
 - NBN EN 60421: 2008
- Certificatie : CEBEC 1152 - KEMAKEUR
- Classificatie : ICTA 3422 (zie verder)
- Niet vlamverspreidend volgens NBN EN 61386-22 p12.1 : 2005



Verpakking

- Rollen verpakt in krimpfolie en verstevigd met tapes in categoriekleur
- Afrollen van binnenuit, na doorsnijden van de plakband
- Laat altijd het etiket op zijn plaats

Levering en stockage

- Individuele rollen per stuk
- Gepalletiseerd, verpakt in folie
- Verwijder de folie naargelang het verbruik
- Nooit de folie volledig verwijderen zonder de intentie de volledige pallet te verbruiken
- Stapel de losse eenheden nooit hoger dan 5 eenheden
- De pallet moet op een vlakke en stabiele ondergrond geplaatst worden
- De palleten niet stapelen
- De wikkelfolie moet gesorteerd worden volgens lokaal geldende voorschriften
- Val-I-Pac producent nummer 1100990517



Classificatie

- **ICTA 3422** isolerende, plooibare, geribde buis

3	Drukweerstand 750N bij 23°C
4	Slagweerstand 6J bij -5°C
2	Minimale omgevingstemperatuur -5°C
2	Maximale omgevingstemperatuur +90°C

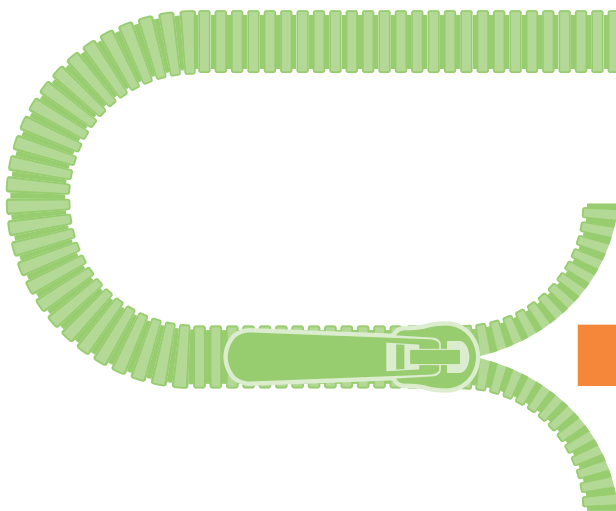
Binnendiameters

- Diameter 16mm : minimaal 10,2mm
- Diameter 20mm : minimaal 13,6mm
- Diameter 25mm : minimaal 17,7mm

Respecteer altijd de plaatselijk geldende installatievoorschriften, betreffende geleiders in buis gemonteerd.

Kort overzicht van installatievoorschriften

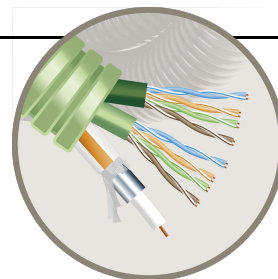
- Wanneer ICTA-buizen geplaatst worden, let dan op het aantal vasthechtingen, rekening houdend met de regel voor goed vakmanschap. In geval van verzonken plaatsing moet de buis over de volledige lengte met plaaster of mortel bedekt worden
- Het moet altijd mogelijk zijn om 1 of meerdere draden te vervangen of te verwijderen
- De isolatie van de draden moet beschermd worden tegen beschadiging, vooral aan het einde van de buis
- Bochten dienen ten minste een radius van 8 x de buitendiameter te hebben
- Neem voldoende maatregelen zodat er geen water in de buis kan terechtkomen
- Bij het plaatsen van de buis in aansluitdozen, of elektriciteitsborden dient een stevige verbinding te worden verzekerd, zodanig dat accidenteel loskomen onmogelijk wordt (goede hechting, verzekerd inklikken of extra lengte voorzien, welke achteraf kan verwijderd worden bij afwerking)
- Bij plaatsing in opbouw dient er voldoende mechanische bescherming te worden voorzien om mogelijke externe invloeden te weerstaan. Bij enig risico extra bescherming voorzien
- Bij plaatsing in openlucht, zorg ervoor dat direct zonlicht wordt vermeden (niet UV beschermd) en dat er geen water in de buis kan terechtkomen
- Bij ondergrondse plaatsing dient een extra bescherming te worden voorzien, zoals bij installaties voor ondergrondse kabel
- Het is ten strengste verboden verbindingen van de draden te maken binnenin de buis
- De geribde buizen mogen niet gebruikt worden in de omgeving van oppervlakten waar de temperatuur 60°C kan overschrijden



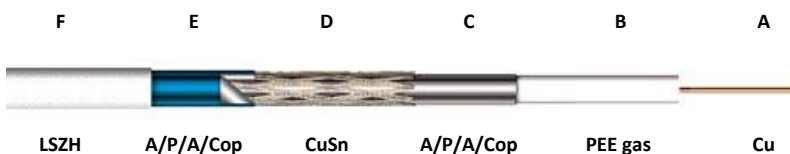
Coax TRI6 + 2xU/UTPcat6

CPR-klasse : minimum Cca s1d2a1 + 2 x Cca s1d2a1

Technische informatie Coax TRI6



Constructie en afmetingen



		materiaal	afmeting in mm	tolerantie in mm
A	Kerngeleider	CU	1,02	±0,02
B	Diëlectricum : Cellulair polyethyleen (gas injected)	PEE gas	4,6	±0,05
C	1 ^{ste} scherm : Aluminium/Polyester/Aluminium/Copolymeer film Bedekkingsgraad Breedte	Al/Pe/Al/Cop	25-12-25-25µm 100% 18	
D	Vlechtwerk : Vertind koper Bedekkingsgraad Diameter over scherm	CuSn	18X8x0,12 78% 5,3	
E	2 ^{de} scherm : Aluminium/Polyester/Aluminium/Copol S film Bedekkingsgraad Breedte	Al/Pe/Al/Cop	25-12-25-25µm 100% 21+3	
F	Witte buitenmantel met oranje streep	LSOH	7,1	➤ +0,00 ➤ -0,2

Elektrische karakteristieken

Impedantie	75±1	Ω
Capaciteit	54±1	Pf/m
Snelheidsratio	0,82	
Weerstand bij 20°C	binnenste geleider	21,5 Ω/km
	buitenste geleider	7 Ω/km

Demping (20°C)

MHz	dB/100m	MHz	dB/100m	MHz	dB/100m	MHz	dB/100m
50	4,2	862	18,4	1750	27,0	3000	36,4
200	8,6	1000	20,0	2150	30,3		
450	13,1	1350	23,5	2400	32,8		

Return loss

5-470	MHz	>35	dB
470-1000	MHz	>33	dB
1000-3000	MHz	>30	dB

Mechanische karakteristieken

Minimale buigradius	35/70
Gewicht	59kg/km

Technische informatie U/UTP6 cat6 per kabel

- Geleiders: Massief koper AWG23
- Isolatie geleider: PE diameter: 0.98mm +-0.05mm
- Afstandskruis: PE spline
- Buitenmantel: LSOH 6mm +-0.5mm

	ATTENUATION	RETURN LOSS	NEXT
1MHz	2.00	20.00	74.30
4MHz	3.80	23.00	66.30
10MHz	6.00	25.00	60.30
16MHz	7.60	25.00	57.20
25MHz	9.50	24.30	54.30
31.25MHz	10.70	23.60	52.90
100Mhz	19.80	20.10	45.30
200MHz	29.00	18.00	40.80
250MHz	32.80	17.30	39.30

Normen

- HD 60 364 ISO/IEC 11801:2011 2.2
- IEC61155:2012 2. - EN50173-1/2011
- EN50173+2:2007
- EN650288-6-1:2003
- EN60216