

## SERIES TA + XVB 5G2,5

## TAX5G25K

Diameter : 20mm  
Lengte : 25m

Totaal benaderend gewicht : 7,65kg  
Intrastatcode : 85444991

### Technische informatie buis serie TA



#### Constructie

- Polypropyleen copolymeer minimum 95%
- Vlamvertragend en kleurend additief
- Overeenkomende standaarden
  - EN IEC 61386-1
  - EN-IEC 61386-22
  - EN-IEC 60423
- Certificatie : CEBEC 1152 - KEMAKEUR
- Classificatie : ICTA 3422 (zie verder)
- Niet vlamverspreidend volgens EN-IEC 61386-22
- Low smoke
- < 0.5% halogenen



#### XVA 5G2,5

- Ü [ | ^ ) Á ^ ! ] æ ö Á i ä ] [ | a Á en ç ^ ! • c ç ä á Á ^ ö ç Á • Á Á ö æ \* [ | a \ | ^ ^ !
- Ö E [ | | ^ ) Á ç Á ä } ^ } ~ ä Ä ö ö [ | ! • ) ä ä ^ ) Á ç Á Á Á | æ ä æ ä
- Š æ ä ç ä ä @ c ä ^ ö ! ] Á ä Á | æ æ

#### Levering en stockage

- Individuele rollen per stuk
- Gepalletiseerd, verpakt in folie
- Verwijder de folie naargelang het verbruik
- Nooit de folie volledig verwijderen zonder de intentie de volledige pallet te verbruiken
- Stapel de losse eenheden nooit hoger dan 5 eenheden
- De pallet moet op een vlakke en stabiele ondergrond geplaatst worden
- De palleten niet stapelen
- De wikkelfolie moet gesorteerd worden volgens lokaal geldende voorschriften
- Val-I-Pac producent nummer 1100990517



#### Classificatie

- **ICTA 3422** isolerende, plooibare, geribde buis
  - 3 Drukweerstand 750N bij 23°C
  - 4 Slagweerstand 6J bij -5°C
  - 2 Minimale omgevingstemperatuur -5°C
  - 2 Maximale omgevingstemperatuur +90°C

Gebruik als bijkomende elektrische bescherming, maximale spanning 1000V

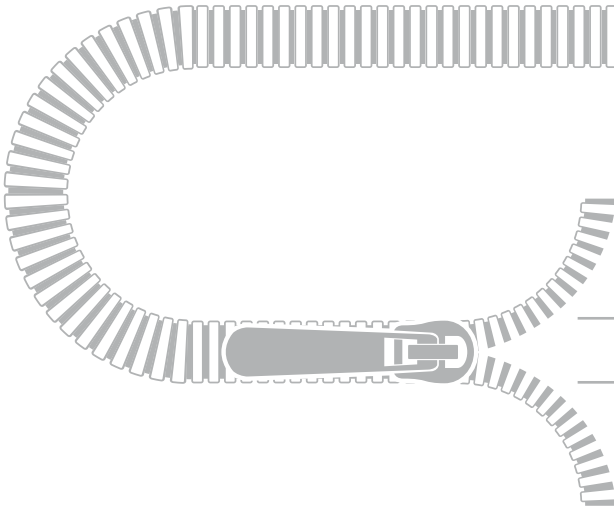
#### Binnendiameters

- Diameter 16mm : minimaal 10,2mm
- Diameter 20mm : minimaal 13,6mm
- Diameter 25mm : minimaal 17,7mm

**Respecteer altijd de plaatselijk geldende installatievoorschriften, betreffende geleiders in buis gemonteerd.**

### Kort overzicht van installatievoorschriften

- Wanneer ICTA-buizen geplaatst worden, let dan op het aantal vasthechtingen, rekening houdend met de regel voor goed vakmanschap. In geval van verzonken plaatsing moet de buis over de volledige lengte met plaaster of mortel bedekt worden
- Het moet altijd mogelijk zijn om 1 of meerdere draden te vervangen of te verwijderen
- De isolatie van de draden moet beschermd worden tegen beschadiging, vooral aan het einde van de buis
- Bochten dienen ten minste een radius van 8 x de buitendiameter te hebben
- Neem voldoende maatregelen zodat er geen water in de buis kan terechtkomen
- Bij het plaatsen van de buis in aansluitdozen, of elektriciteitsborden dient een stevige verbinding te worden verzekerd, zodanig dat accidenteel loskomen onmogelijk wordt (goede hechting, verzekerd inklikken of extra lengte voorzien, welke achteraf kan verwijderd worden bij afwerking)
- Bij plaatsing in opbouw dient er voldoende mechanische bescherming te worden voorzien om mogelijke externe invloeden te weerstaan. Bij enig risico extra bescherming voorzien
- Bij plaatsing in openlucht, zorg ervoor dat direct zonlicht wordt vermeden (niet UV beschermd) en dat er geen water in de buis kan terechtkomen
- Bij ondergrondse plaatsing dient een extra bescherming te worden voorzien, zoals bij installaties voor ondergrondse kabel
- Het is ten strengste verboden verbindingen van de draden te maken binnenin de buis
- De geribde buizen mogen niet gebruikt worden in de omgeving van oppervlakten waar de temperatuur 60°C kan overschrijden



**XVB 5G2,5mm<sup>2</sup>**

Kleuren : blauw + bruin + geelgroen + zwart + grijs  
Internationale kleurcode op het etiket : BU + BN + GNYE + BK + GY

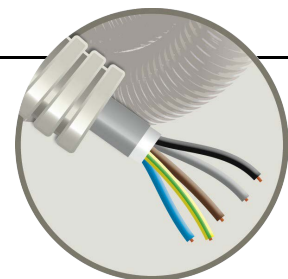
CPR-klasse : Cca s2d3a2

### Technische informatie inhoud

XVB is een installatiekabel voor laagspanningsinstallaties van 0.6/1kV. met een PVC buitenmantel

#### Opbouw van kabel

- Geleider: massief blank koper (klasse 1)
- Isolatie : XLPE
- Opvulling of folie omwikkeling
- Buitenmantel : grijs PVC



## Algemene karakteristieken

- Aantal geleiders: 5
- Doorsnede geleider: 2.5mm<sup>2</sup>
- Nominale buitendiameter: 11.8mm
- Benaderend gewicht: 243kg/km

## Elektrische karakteristieken

- Nominale spanning  $U_0/U$  ( $U_m$ ): 0.6/1kV
- Toelaatbare stroomssterkte in open lucht: 32A

## Mechanische karakteristieken

∇ Maximale schokbestendigheid IEC 30364-5-5: 6J

## Gebruikerskarakteristieken

- Toepassingsgebied: Binnen, buiten
- Maximale adertemperatuur in bedrijf: 90°C
- Omgevingstemperatuur tijdens gebruik (bereik): -15...60°C

## Normen

- HD 604 part4/sect G
- EN 50575:2014+A1:2016

Nota : alle informatie op deze pagina vermelden actuele product specificaties en kunnen te allen tijde gewijzigd worden ten gevolge van verbeteringen of aanpassingen aan het product. Deze informatie houdt geen aansprakelijkheid of waarborg in vanwege de fabrikant.