

SERIES TA + H07V-U 7G1,5

TA7G15H

Diameter : 20mm
Lengte : 200m

Totaal benaderend gewicht : 40,6kg (exclusief haspel 8kg)
Intrastatcode : 85444991

Technische informatie buis serie TA



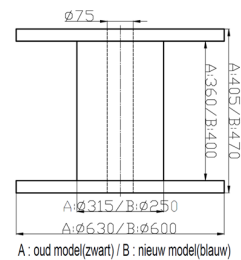
Constructie

- Polypropyleen copolymeer minimum 95%
- Vlamvertragend en kleurend additief
- Overeenkomende standaarden
 - EN IEC 61386-1
 - EN-IEC 61386-22
 - EN-IEC 60423
- Certificatie : CEBEC 1152 - KEMAKEUR
- Classificatie : ICTA 3422 (zie verder)
- Niet vlamverspreidend volgens EN-IEC 61386-22
- Low smoke
- < 0.5% halogenen



X^i] æ\ ā *

- Gewikkeld op een pvc-haspel. Zie detail voor afmetingen.
- PVC-haspel is een consignatie artikel



Levering en stockage

- Individuele haspels per stuk
- Gepalletiseerd, verpakt in folie
- Nooit de folie volledig verwijderen zonder de intentie de volledige pallet te verbruiken
- Stapel de losse eenheden nooit hoger dan 3 eenheden
- De pallet moet op een vlakke en stabiele ondergrond geplaatst worden
- De palletten niet stapelen
- De wikkelfolie moet gesorteerd worden volgens lokaal geldende voorschriften
- Val-I-Pac producent nummer 1100990517



Classificatie

- **ICTA 3422** isolerende, plooibare, geribde buis
 - 3 Drukweerstand 750N bij 23°C
 - 4 Slagweerstand 6J bij -5°C
 - 2 Minimale omgevingstemperatuur -5°C
 - 2 Maximale omgevingstemperatuur +90°C

Gebruik als bijkomende elektrische bescherming, maximale spanning 1000V

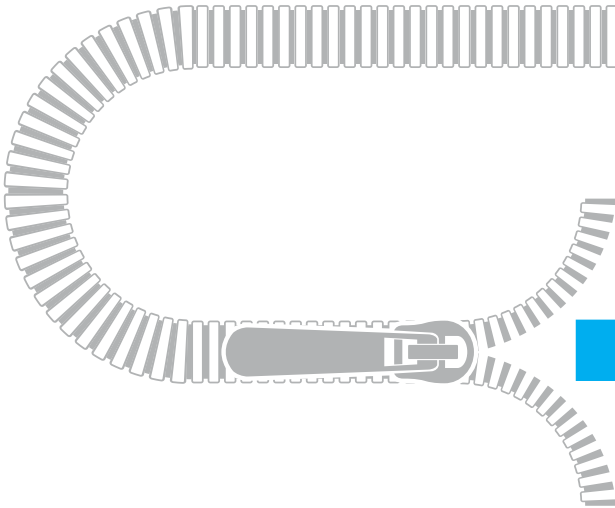
Binnendiameters

- Diameter 16mm : minimaal 10,2mm
- Diameter 20mm : minimaal 13,6mm
- Diameter 25mm : minimaal 17,7mm

Respecteer altijd de plaatselijk geldende installatievoorschriften, betreffende geleiders in buis gemonteerd.

Kort overzicht van installatievoorschriften

- Wanneer ICTA-buizen geplaatst worden, let dan op het aantal vasthechtingen, rekening houdend met de regel voor goed vakmanschap. In geval van verzonken plaatsing moet de buis over de volledige lengte met plaaster of mortel bedekt worden
- Het moet altijd mogelijk zijn om 1 of meerdere draden te vervangen of te verwijderen
- De isolatie van de draden moet beschermd worden tegen beschadiging, vooral aan het einde van de buis
- Bochten dienen ten minste een radius van 8 x de buitendiameter te hebben
- Neem voldoende maatregelen zodanig dat er geen water in de buis kan terechtkomen
- Bij het plaatsen van de buis in aansluitdozen, of elektriciteitsborden dient een stevige verbinding te worden verzekerd, zodanig dat accidenteel loskomen onmogelijk wordt (goede hechting, verzekerd inklikken of extra lengte voorzien, welke achteraf kan verwijderd worden bij afwerking)
- Bij plaatsing in opbouw dient er voldoende mechanische bescherming te worden voorzien om mogelijke externe invloeden te weerstaan. Bij enig risico extra bescherming voorzien
- Bij plaatsing in openlucht, zorg ervoor dat direct zonlicht wordt vermeden (niet UV beschermd) en dat er geen water in de buis kan terechtkomen
- Bij ondergrondse plaatsing dient een extra bescherming te worden voorzien, zoals bij installaties voor ondergrondse kabel
- Het is ten strengste verboden verbindingen van de draden te maken binnenin de buis
- De geribde buizen mogen niet gebruikt worden in de omgeving van oppervlakten waar de temperatuur 60°C kan overschrijden



7 X H07V-U 1,5mm²

Kleuren : blauw - bruin - geelgroen-zwart-grijs-oranje-violet

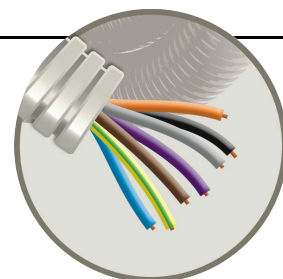
Internationale kleurcode op het etiket : BU-BN-GNYE-BK-GY-OG-VT

CPR-klasse : Eca

Technische informatie inhoud

Omschrijving

- Met PVC-mantel geïsoleerde geleider voor vaste installaties
- Materiaal geleider : koper
- Flexibiliteit van de geleider : massieve ader
- Vorm geleider : rond
- Isolatie : PVC



Afmetingen

- ▽ U₀/U (Um) : 450V/750V
- ▽ Spanningsval (éénfasig): 24,2V/A.km
- ▽ Toelaatbare stroomsterkte in openlucht : 18A

Elektrische eigenschappen

- ▽ Nominale spanning U₀/U (Um) : 450V/750V
- ▽ Spanningsval (éénfasig): 24,2V/A.km
- ▽ Toelaatbare stroomsterkte in openlucht : 18A

Gebruikskarakteristieken

- ▽ Toepassingsgebied : binnen
- ▽ Chemische weerstand : gemiddeld
- ▽ Weerstand tegen trillingen : gemiddeld
- ▽ Gebruikstemperatuur (bereik): 0....60°C

Standaards

- ▽ Internationaal : EN 50525-2-31
- ▽ Klasse Eca : volgens EN50575:2014+A1:2016

Nota : alle informatie op deze pagina vermelden actuele product specificaties en kunnen te allen tijde gewijzigd worden ten gevolge van verbeteringen of aanpassingen aan het product. Deze informatie houdt geen aansprakelijkheid of waarborg in vanwege de fabrikant.